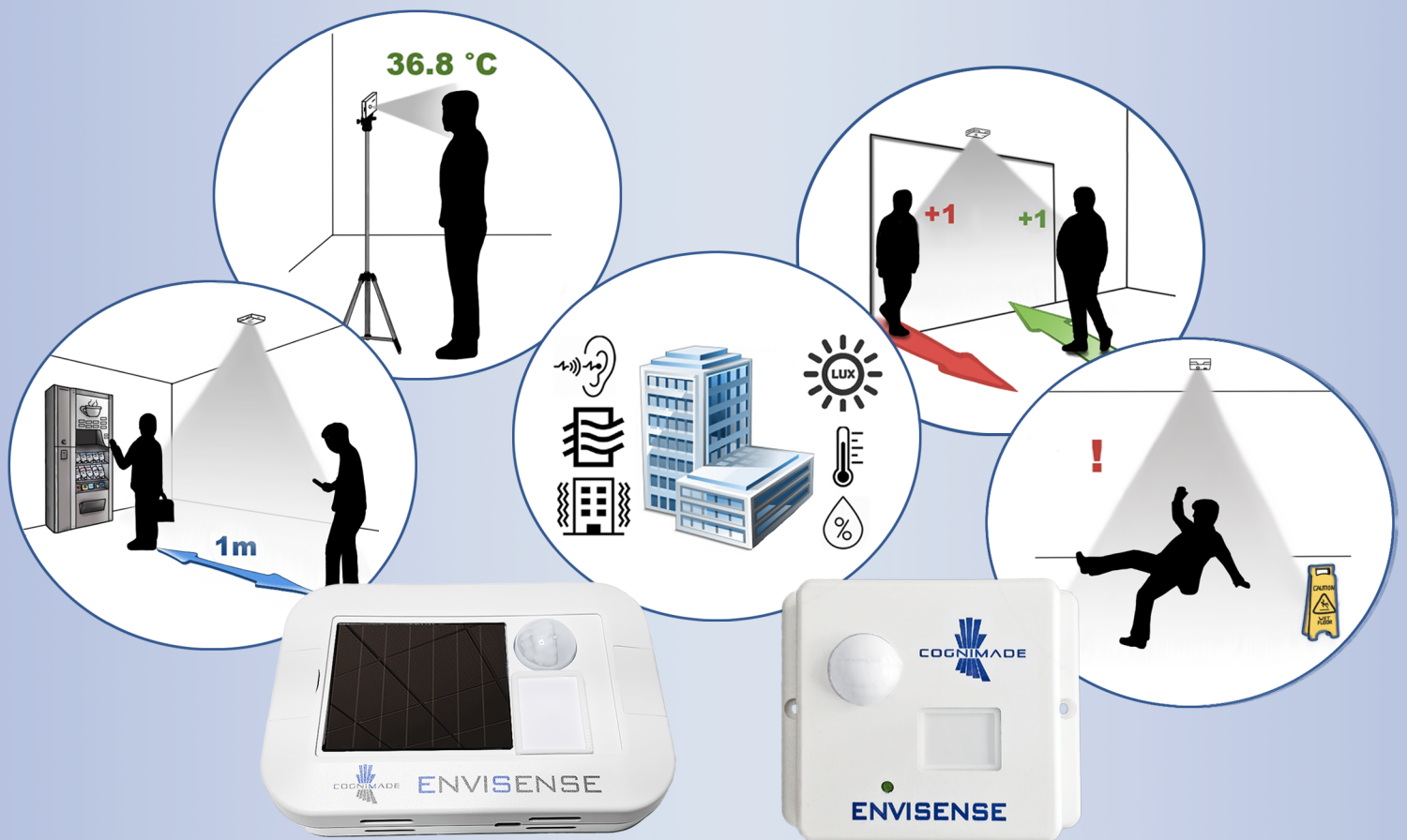


# ENVISENSE



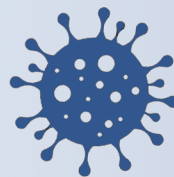
EnviSense è un **box multi-sensore**  
per l'**automazione** degli edifici e il **monitoraggio** energetico

## FUNZIONALITÀ

- Temperatura - Umidità - Punto di Rugiada - Qualità dell'aria (TVOC)
- Luminosità - Percezione umana della luminosità
- Sensore di movimento - Sensore di caduta - Contatore persone
- Livello pressione acustica - Vibrazioni sismiche (allarme terremoti)

## EMERGENZA COVID-19

- Temperatura corporea
- Distanziometro



# ENVISENSE

## INFORMAZIONI

	EnviSense Industrial	Envisense Smart
Alimentazione	Base Strip - 5V to 24V DC	Connettore micro USB- 5V DC Batteria LiPo 3.7V - 1300 mAh (optional) Pannello Solare 4.5V Max (optional)
Case	Supporto a muro in plastica - 10 x 8 x 2.3 cm	Supporto a muro in plastica - 13 x 9 x 2.5 cm
Comunicazione Radio	Wired RS-485 w. Modbus RTU	LoraWAN IEEE 802.15.4 2.4 GHz Radio Mesh SigFox
Antenna	-	Interna/Esterna
Misurazioni	Temperatura ( da -10°C a +85°C, $\pm 0.4^{\circ}\text{C}$ ) Umidità (da 0% a 80% RH, $\pm 3\%$ ) Luminosità (fino a 128klx) Presenza (sensore infrarosso passivo, range 82° -12m) Qualità dell'aria -TVOC ( 0 ppb ÷1000 ppb ) Livello di pressione acustica ( 35-120 dBSPL/dbA ) Conteggio persone - Rilevatore di caduta Temperatura corporea - Distanziometro	
Configurazione	Modbus Protocol	Android App con antenna NFC
Aggiornamento Firmware	Remoto con Modbus	Android App con antenna NFC
Opzioni di montaggio	Viti, velcro, magnete	